

# MA STER ONE SERIES

ОБРАБАТЫВАЮЩИЙ ЦЕНТР  
С ЧПУ ДЛЯ ОБРАБОТКИ КАМНЯ



# УНИКАЛЬНЫЙ И НЕИМЕЮЩИЙ АНАЛОГОВ В ОТНОШЕНИИ ПОКАЗАТЕЛЕЙ И КАЧЕСТВА



**Master One** - 3-осевой обрабатывающий центр, предусмотренный для обработки камня и металлокерамических материалов, способный осуществлять все виды обработки, необходимые для мраморщика, с превосходным уровнем качества. Master One обладает превосходным соотношением в плане качества и конкурентности на рынке, что делает его превосходной инвестицией. Минималистский с точки зрения дизайна, но оснащенный всеми функциями, Master One - обрабатывающий центр, подходящий для любых пользователей, от самого опытного до начинающего мастера.



# MASTER ONE SERIES

- ▮ НАДЕЖНЫЙ И ПРИГОДНЫЙ ДЛЯ МНОЖЕСТВА ОБРАБОТОК ОТ СТОЛЕШНИЦ ДО ПОГРЕБАЛЬНОГО ИСКУССТВА.
- ▮ БЫСТРЫЙ И ВЫСОКОЭФФЕКТИВНЫЙ
- ▮ МАКСИМАЛЬНАЯ ПРОСТОТА ОСНАЩЕНИЯ И ОБШИРНЫЙ ВЫБОР ИНСТРУМЕНТОВ
- ▮ НАДЕЖНЫЙ И ЭРГОНОМИЧНЫЙ
- ▮ ГОТОВЫЙ К ИСПОЛЬЗОВАНИЮ И КОМПАКТНЫЙ В РАЗМЕРАХ
- ▮ ПРОСТОЙ И ИНТУИТИВНЫЙ В ИСПОЛЬЗОВАНИИ

# ПРИГОДЕН ДЛЯ МНОЖЕСТВА ОБРАБОТОК: ОТ СТОЛЕШНИЦ ДО ПОГРЕБАЛЬНОГО ИСКУССТВА

Master One способен осуществлять множество обработок, гарантируя пользователю первоклассное качество отделки при обработке натурального камня, гранита, мрамора, синтетических и керамических материалов столешниц ваннных комнат, кухонных столешниц, в сфере строительства и погребального искусства.

Идеальный для любых видов обработки:

- ✓ Сверление отверстий
- ✓ Фрезерование
- ✓ Полирование и шлифование
- ✓ Понижение
- ✓ Сужение
- ✓ Надписи и гравировка
- ✓ Выемка
- ✓ Дисковая резка
- ✓ Желобы с агрегатами



Полная обработка кухонных столешниц с внешних сторон, отверстие и желобы.



Полирование и шлифование ваннных столешниц: внутреннее отверстие и внешняя блестящая отделка.

Master One может оптимальным образом осуществлять кратковременные и длительные стандартные обработки. Master One гарантирует максимальную точность и определение деталей при реализации барельефов и надписей 2D-3D, также как оптимальные показатели на заниженных поверхностях.



Инкрустация.



Фрезерование.



Понижение.



Сужение.



Небольшой массив.



Барельеф.

# НАДЕЖНЫЙ С ЛЮБЫМИ ВИДАМИ ОБРАБОТКИ

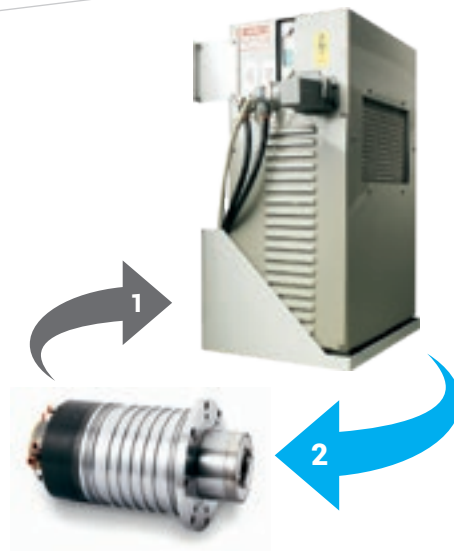


Серия Master оснащена шпинделями производства HSD, мирового лидера в данной области, входящего в Группу Biesse, гарантирующими высокую мощность, компактные размеры и высочайшие стандарты отделки.

увеличение срока службы шпинделя на 60% и снижение уровня шума благодаря 4 керамическим подшипникам, гарантирующим большее сопротивление к механическому износу.

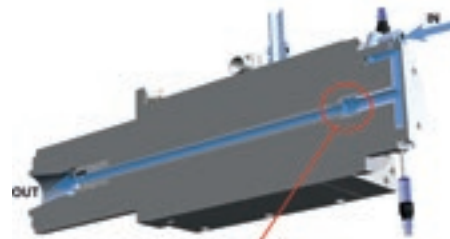
**Большая надежность**

благодаря использованию нержавеющей стали и вала шпинделя 55 мм.



Оptionальная система охлаждения на гликоле с закрытым контуром, гарантирующая постоянные со временем показатели и устойчивость при максимальной рабочей нагрузке.

1. **Высокотемпературная жидкость** (система охлаждения с теплообменником).
2. **Низкотемпературная жидкость**



**Система DPC (запатентованная) - Распределитель с системой контроля утечки**

Запатентованная система для гарантии большей надежности и долговечности, благодаря инновационной системе герметичности без механического контакта.



Рабочая поверхность станка образована из максимально жесткой конструкции, на которой устанавливается поверхность из шлифованного алюминия в целях гарантии оптимального результата обработки.

Станок может быть предусмотрен также для обработки двойной секцией.

## МАКСИМАЛЬНАЯ ПРОСТОТА ОСНАЩЕНИЯ И ОБШИРНЫЙ ВЫБОР ИНСТРУМЕНТОВ

Master One предлагает возможность оснастки станка большим числом инструментов, предусмотренных для любых видов обработки с автоматической загрузкой посредством рабочего модуля.



Задний магазин инструментов на 23 позиции.



### Смена инструмента до 10"

Самое быстрое в мире решение для обработки камня благодаря револьверному магазину на 8 позиций (6 позиций с осью C).



Плоский пильный диск.

# ВЫСОКОКАЧЕСТВЕННЫЕ КОМПОНЕНТЫ ДЛЯ ГАРАНТИИ БЕЗУПРЕЧНОЙ НАДЕЖНОСТИ



## Гарантированная надежность

Master One оснащен встроенной системой автоматической смазки осей для гарантии постоянного и точного ежедневного обслуживания, обеспечивающего защиту всей механической части и комплектующих.



Зубчатое колесо и рейка для перемещения по оси X и Y при более чем вдвойне увеличенной скорости и ускорениях. Зубчатые рейки и спиральные зубья гарантируют максимальную надежность.



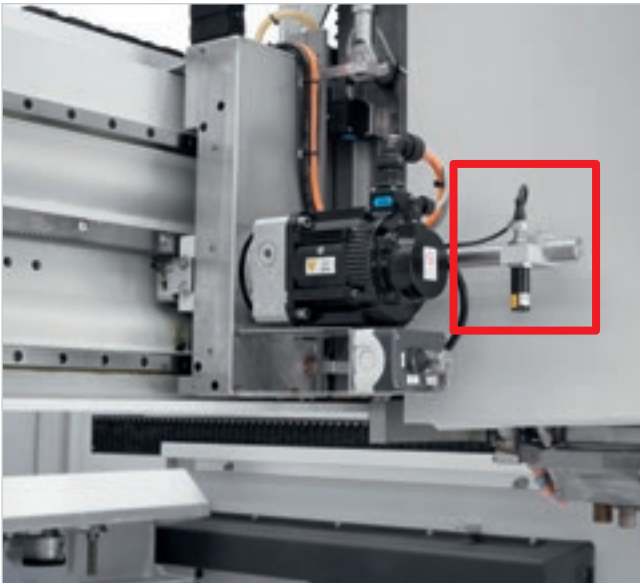
Кондиционер электрошита серийной комплектации обеспечивает превосходные условия функционирования всех электрических и электронных компонентов станка.



# УМЕНЬШЕННОЕ ВРЕМЯ ОСНАСТКИ

**Снижение времени оснастки до 20% по сравнению со стандартной системой**

Перекрестный лазер руководит оператором при позиционировании присосов и упоров, ускоряя операции оснащения поверхности.



↙  
Лазерный проектор используется для того, чтобы сделать подготовку рабочей зоны простой и быстрой, воспроизводя на поверхности положение всех присосок или шаблона детали, которая будет позиционирована на рабочем столе.



# ВЫСОКИЕ ПОКАЗАТЕЛИ

В зависимости от потребностей, можно оснастить станок осью С или осью Т.

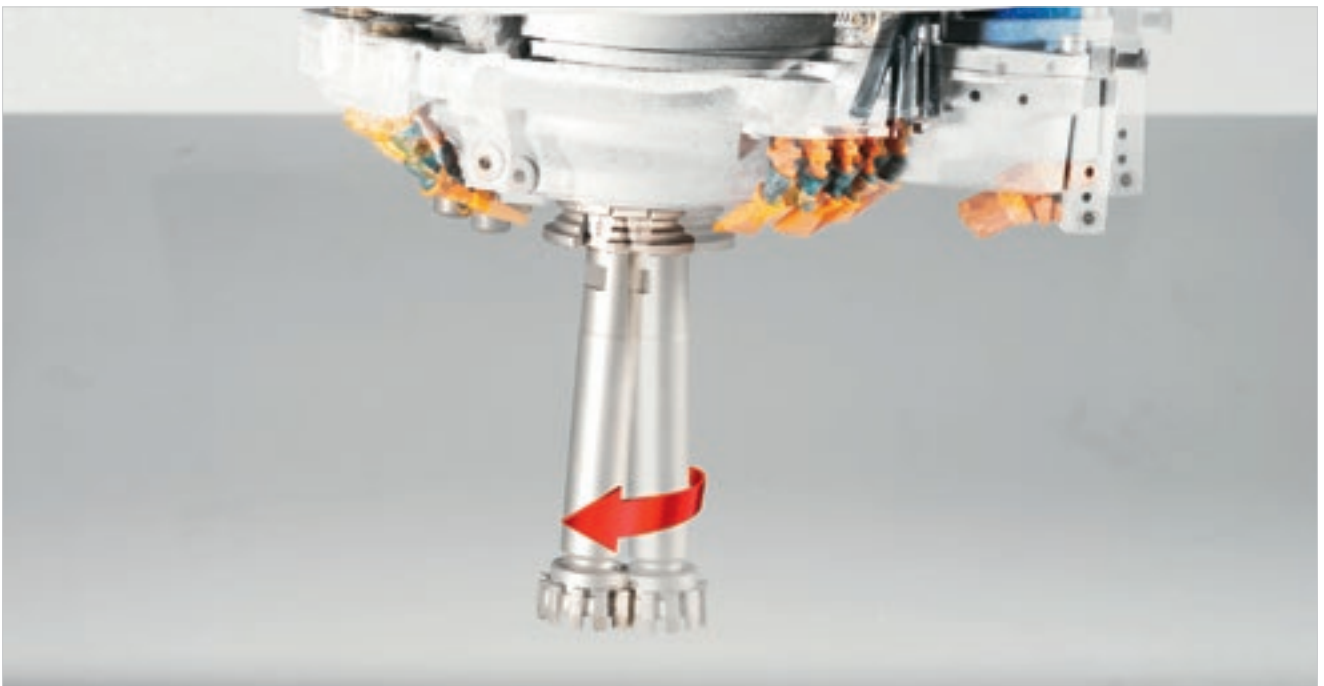
Максимальное ускорение и скорость осей, позволяющие свести к минимуму время ожидания и уменьшить время цикла



ОСЬ С С БЕСКОНЕЧНЫМ ВРАЩЕНИЕМ ДЛЯ ГАРАНТИИ ПРЕВОСХОДНОГО ТОЧНОГО И ЧЕТКОГО ВЫПОЛНЕНИЯ НАИБОЛЕЕ СЛОЖНЫХ ВИДОВ ОБРАБОТКИ.



ВОЗМОЖНОСТЬ ОСНАЩЕНИЯ СТАНКА ШПИНДЕЛЕМ 15 КВТ ДЛЯ ДОСТИЖЕНИЯ МАКСИМАЛЬНОЙ ПРОИЗВОДИТЕЛЬНОСТИ, ДАЖЕ ПРИ ВЫПОЛНЕНИИ САМЫХ СЛОЖНЫХ ВИДОВ ОБРАБОТКИ.



ОДНОНАПРАВЛЕННАЯ ОСЬ Т ДЛЯ ВЫПОЛНЕНИЯ ЗАНИЖЕНИЙ С НАКЛОННОЙ ПОВЕРХНОСТЬЮ ДЛЯ КУХОННЫХ СТОЛЕШНИЦ.

# ИНННО ВАЦ ИИ

## ТЕХНОЛОГИИ BIESSE

Высокая технологическая наполненность самых продаваемых в мире обрабатывающих центров идёт навстречу требованиям индустрии обработки камня.

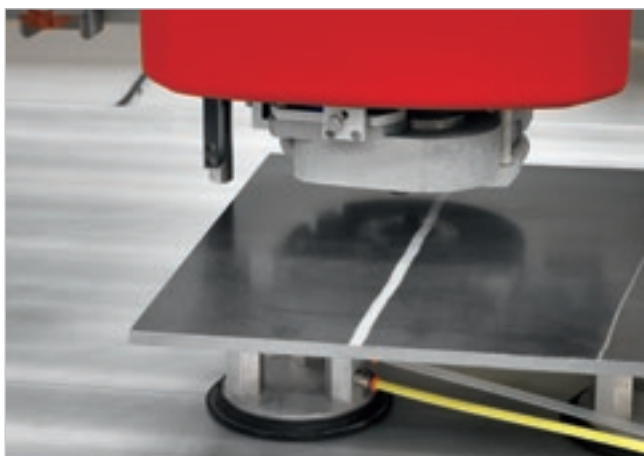
Конфигурации с 3-мя или 4-мя осями (с агрегатами) для выполнения широкого спектра типов обработки. Компоненты и узлы для всех конфигураций Master 23 используются те же, что и во всей линейке обрабатывающих центров Intermac.





# ПРОСТЫЕ И БЫСТРЫЕ ОПЕРАЦИИ

Максимальные результаты благодаря возможности оснастки станка серий высококачественных опциональных устройств.



## Механический щуп на голове 3 оси

Щуп с переменной Z позволяет обеспечивать постоянное качество обработки, также и на деталях с неодинаковой толщиной.

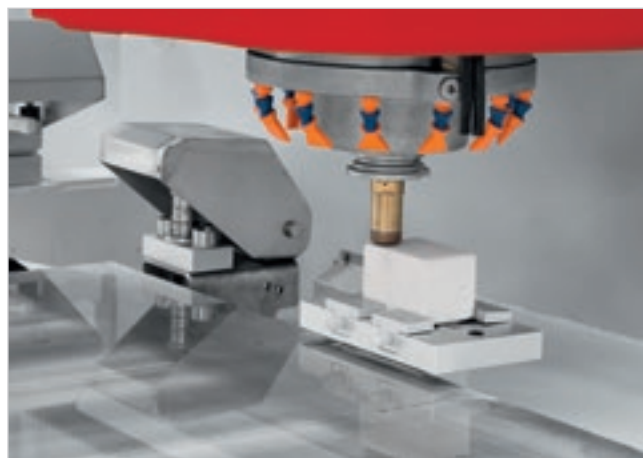


## Усилитель давления внешней воды для достижения превосходной регулировки

Круглый венец, оснащенный небольшими соплами, увеличивающими давление внешней воды. За счет вертикального движения в 3 позициях, данное устройство гарантирует идеальное воздействие воды, независимо от радиуса и высоты инструмента. Идеальный для обработки с шлифовальными кругами и для кухонных столешниц.



Master One может быть оснащен **механическим устройством предварительной настройки**, которое благодаря полностью автоматической системе, при максимальной простоте и скорости, позволяет всегда получить точное и обновленное измерение инструментов в течение процессов обработки и предупреждения ошибок со стороны оператора.

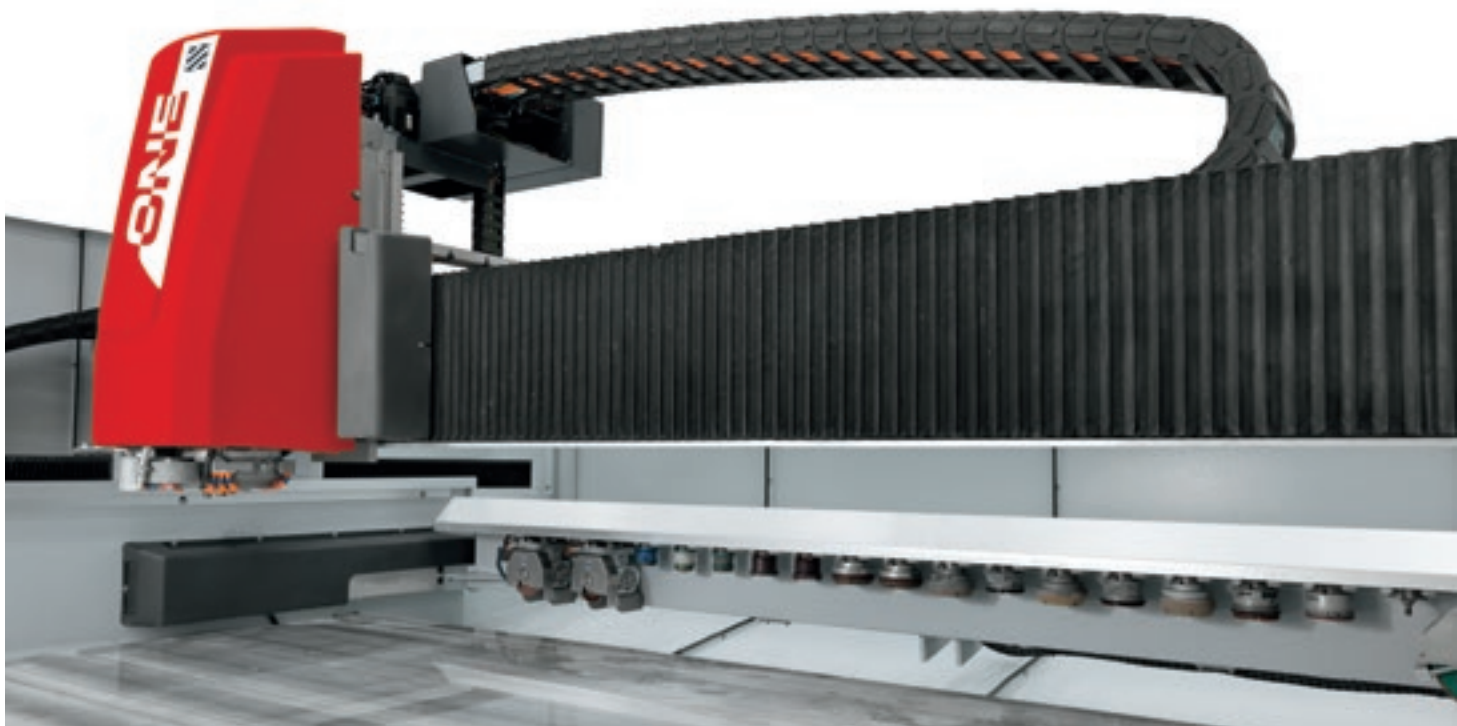


## Правка сверла-коронки

Устройство расположено рядом с рабочей зоной в целях незамедлительной правки инструментов для гарантии всегда лучшего качества и скорости исполнения. Идеальная для керамических материалов.

## КОМПАКТНЫЙ В РАЗМЕРАХ

Master One характеризуется компактными размерами в целях ограничения производственных площадей.



**Максимальная высоты станка 2550 мм**

Заниженная цепь гарантирует компактность и меньшие габариты, позволяет устанавливать станок даже в помещениях с ограниченной высотой.

# НАДЕЖНЫЙ И ЭРГОНОМИЧНЫЙ

Компания Biesse всегда уделяла самое пристальное внимание вопросам безопасности и здоровья своих заказчиков. Система безопасности каждого специалиста во время эксплуатации станка имеет фундаментальное значение, предотвращая любые отвлекающие факторы или ошибки, которые могут быть причиной неприятных проблем и/или несчастных случаев.

- ▣ Фронтальные эргономичные ограждения, соответствующие требованиям CE.
- ▣ Боковые и задние защитные приспособления из металла, с соответствующей обработкой, специальными циклами антикоррозионного окрашивания.
- ▣ Полностью интегрированные в станок электрическая и пневматическая система, защищенные закрытыми дверцами.
- ▣ Невозможность доступа к движущимся деталям станка.
- ▣ Чистая рабочая среда (невозможность рассеивания воды и рабочих отходов).
- ▣ Пониженные уровни шумового загрязнения, при полном соответствии нормам машинного оборудования.

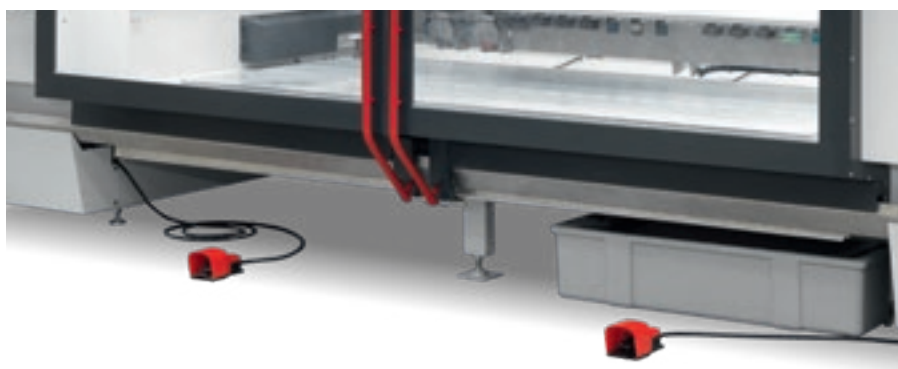


Защитный электрозамок с встроенной эргономичной кнопочной панелью для открытия дверей и начала обработки в целях гарантии максимальной скорости и комфорта оператора.



Предохранительный компенсаторный поршень гарантирует максимальную надежность и безопасность в течение времени, с удерживанием головы и гарантией меньшего усилия двигателя.

Возможность обработки на двойной секции с двойной педалью.





Соблюдение директив по машинному оборудованию и законодательства о безопасности и гигиене труда является неотъемлемым условием для доступа ко всем видам финансирования.



Максимальное удобство при проведении операции благодаря присутствию опционального наладонника для возможности:

- ▣ Быстрого и упрощенного позиционирования упоров и присосок, также благодаря возможности оснащения рабочего стола при открытых дверях.
- ▣ Упрощенная настройка инструментов благодаря максимальному контролю рабочей головы непосредственно на обрабатываемой заготовке.
- ▣ Отсутствие препятствий между оператором и Master.
- ▣ Контроль скорости обработки.
- ▣ Аварийная кнопка всегда под рукой оператора.
- ▣ Кнопка запуска, паузы и возобновления обработки.

Опциональный 4-цветный светофор безопасности идентифицирует и визуально сигнализирует статус установки.



Встроенная панель управления с дополнительным сенсорным экраном, с левой стороны станка, с возможностью установки также и с правой стороны.

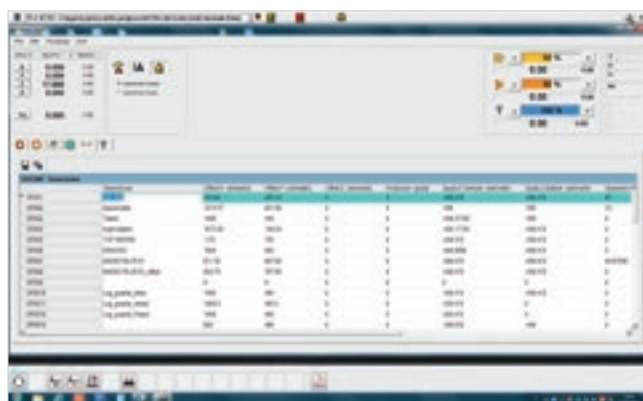
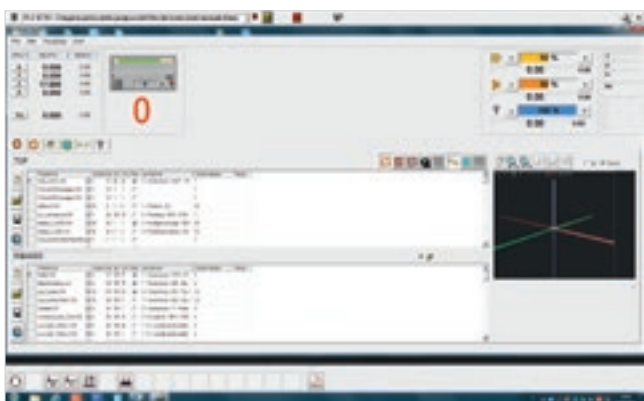
# ПРОСТЫЕ И БЫСТРЫЕ ОПЕРАЦИИ

Максимальное удобство использования благодаря эргономичной консоли и простому в применении и интуитивному интерфейсу оператора.

Использование ПК с операционной системой Windows гарантирует максимально удобный и интуитивный подход в использовании оператором и позволяет программировать CAD-CAM непосредственно на станке.

Интерфейс оператора в среде windows позволяет:

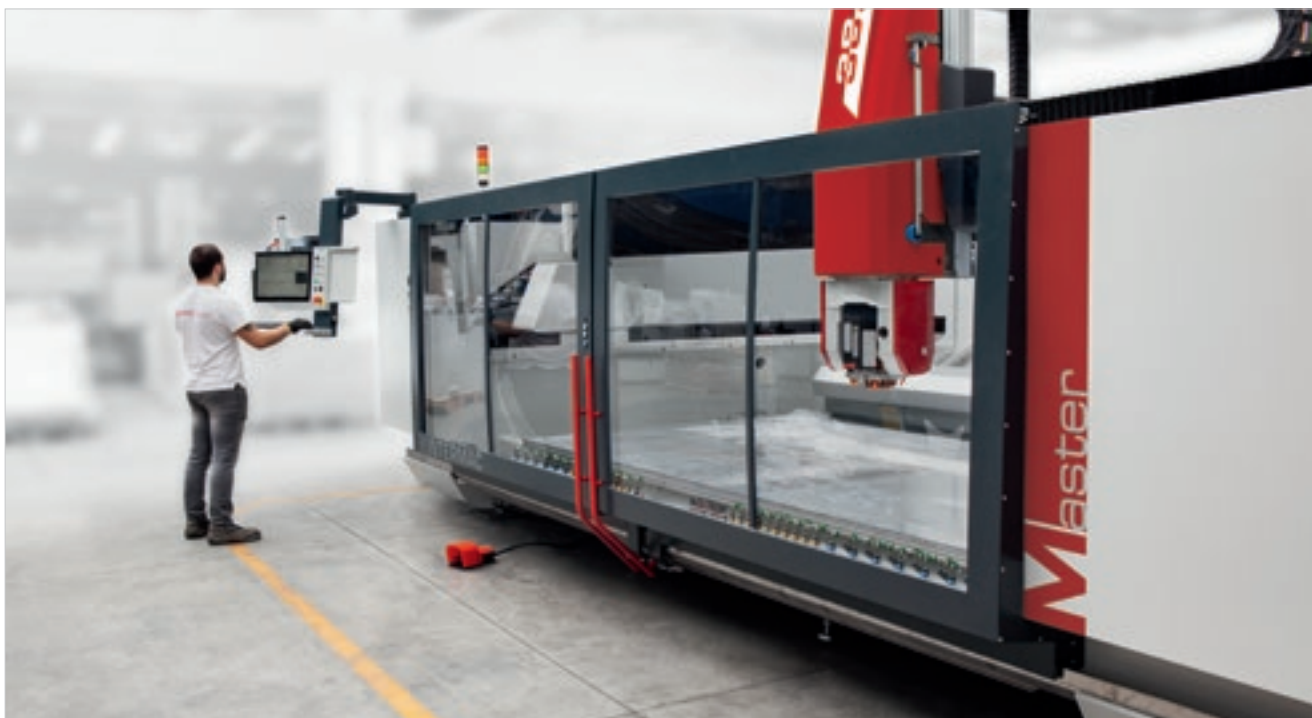
- простым образом устанавливать рабочий список для наилучшей оптимизации производства;
- быстро управлять начальными рабочими координатами и параметрами инструментов;
- отображать время выполнения каждой детали.



Оptionальное считывающее устройство штрих-кода для автоматической загрузки программ в список и предупреждения ошибок оператора.

# INDUSTRY 4.0 READY

Индустрия 4.0 представляет собой новый производственный рубеж, основанный на цифровых технологиях, на взаимодействующем с производством оборудовании. Продукция может быть взаимосвязана с производственными процессами, соединенными посредством интеллектуальных сетей.



Стремлением Biesse является преобразование заводов наших заказчиков в real-time factories, готовые гарантировать возможности цифрового производства, где интеллектуальное оборудование и программное обеспечение становятся обязательными инструментами, упрощающими ежедневную работу во всем мире тех, кто осуществляет обработку стекла, камня, металла и других материалов. Наше видение - практичное: предоставить предпринимателям конкретные данные, чтобы помочь им в снижении себестоимости, улучшении работы и оптимизации производственных процессов.

Все это обозначает 4.0 ready.

# ВСЕ ФУНКЦИИ УДОБНЫ В ИСПОЛЬЗОВАНИИ

**EASYSTONE - ПРОГРАММНОЕ ОБЕСПЕЧЕНИЕ CAD/CAM, СПЕЦИАЛЬНО ПРЕДУСМОТРЕННОЕ ДЛЯ ОБРАБОТКИ МРАМОРА, ГРАНИТА, КАМНЯ И СИНТЕТИЧЕСКИХ МАТЕРИАЛОВ НА ОБРАБАТЫВАЮЩИХ ЦЕНТРАХ С ЧПУ. ШИРОКО ИСПОЛЬЗУЕМОЕ В ДАННОЙ ОТРАСЛИ, ПОЗВОЛЯЕТ ОСУЩЕСТВЛЯТЬ НАИБОЛЕЕ РАСПРОСТРАНЕННЫЕ ВИДЫ ОБРАБОТКИ КАМНЯ. СОВМЕСТИМОСТЬ С УЖЕ УСТАНОВЛЕННЫМИ ПАКЕТАМИ EASYSTONE И ГИБКОСТЬ КОНФИГУРАЦИИ В СООТВЕТСТВИИ С ПОТРЕБНОСТЯМИ ЗАКАЗЧИКОВ.**

- **Простое в использовании и интуитивное**  
Может использоваться даже работниками, не обладающими специфическими навыками: все функции удобны в использовании.
- **Комплексное**  
Обеспечивает полный контроль за всеми аспектами обработки и ЧПУ, руководя оператором от чертежа до расположения деталей на рабочей поверхности, с оптимизацией работы инструментов и созданием программ для работы станка.
- **Автоматизированное**  
Архив параметрических компонентов позволяет быстро создавать чертеж изготавливаемых деталей. Автоматический модуль CAM позволяет автоматически определять соответствие выполняемых видов обработки деталям.
- **Идеальное для всех видов обработки**  
Позволяет осуществлять программирование всех стандартных видов обработки камня, например, профилирование и полирование кромок, столешниц для кухни и ванной, резьба, барельефы, душевые поддоны, профилирование и отделка массива, при использовании всех видов инструментов.

# EASY STONE

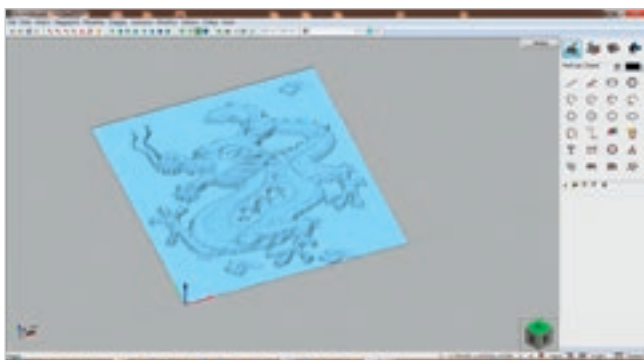
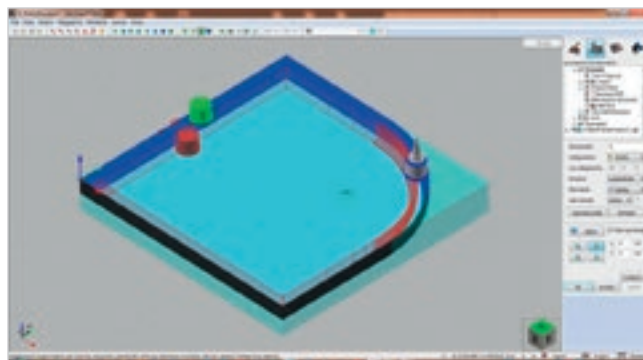
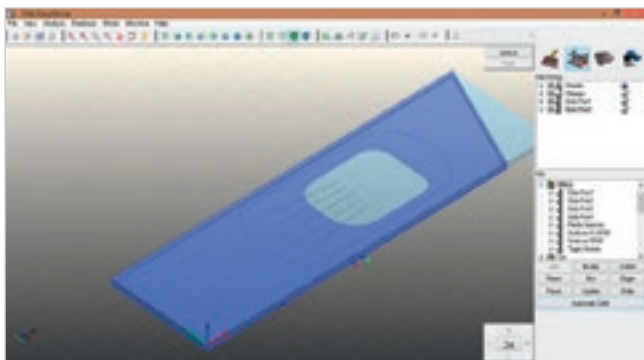
РАЗРАБОТАНО ДЛЯ УДОБНОГО ПРОГРАММИРОВАНИЯ РАБОТ  
ОБРАБОТКИ КАМНЯ НА ОБРАБАТЫВАЮЩИХ ЦЕНТРАХ С ЧПУ,  
ПОЗВОЛЯЕТ ПОДЧЕРКНУТЬ ВОЗМОЖНОСТИ MASTER.



# ИНТУИТИВНОЕ И УДОБНОЕ В ИСПОЛЬЗОВАНИИ ДАЖЕ ДЛЯ МЕНЕЕ ОПЫТНЫХ СПЕЦИАЛИСТОВ

## EASYSTONE MASTER 3 ОСИ

- ✔ Создание и импорт чертежей 2D и 3D в наиболее распространенных стандартных форматах (.dxf, .stl, .iges).
- ✔ Программирование обработки 2D на листе: сверление, фрезерование, кромкооблицовка, резьба, занижение, прослеживание.
- ✔ Программирование работ по удалению материала и отделки 3 осей на массиве (душевые поддоны, раковины, ванны, вазы).
- ✔ Возможность импортирования файла изображений в стандартном формате (.jpg, .bmp) и их преобразование на поверхностях для программирования обработки в барельефе и горельефе.
- ✔ Симулирование удаления материала.



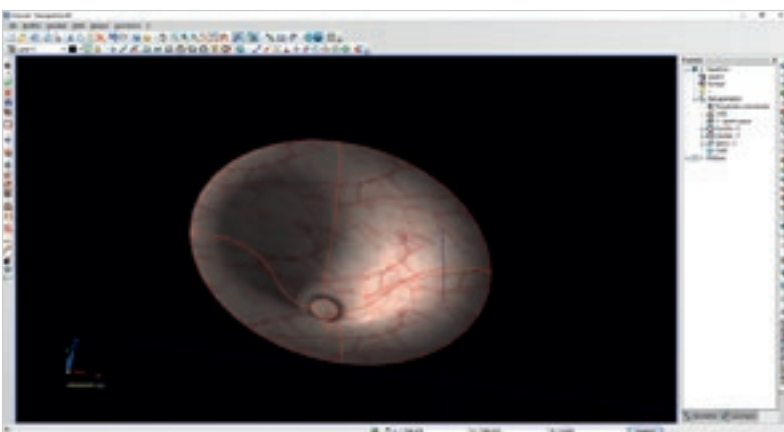
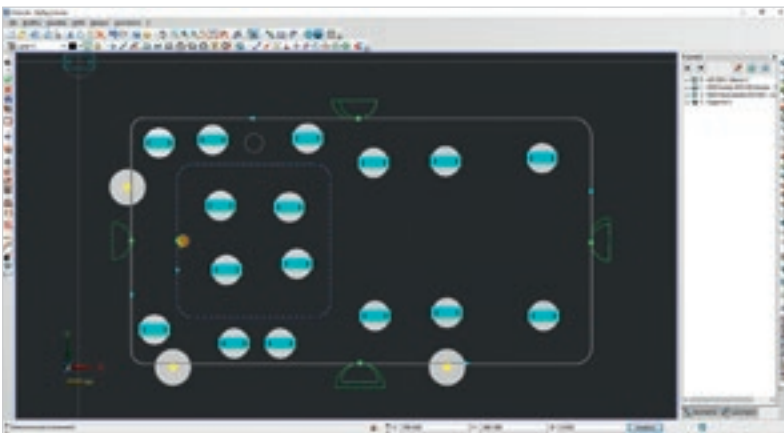
## ДОПОЛНИТЕЛЬНЫЕ ПАКЕТЫ

- ✔ **Автоматический модуль САМ:** автоматическое определение соответствия видов обработки деталям на основе определенных пользователем правил в соответствии с характеристиками чертежа, как уровень с геометрией.
- ✔ **Офисное рабочее место, мультицентр и системный ключ:** возможность создания офисных программ, а для Master, отличающихся от варианта с одним рабочим местом на борту станка, совместное использование лицензии EasySTONE до 10 соединенных в сети рабочих мест.
- ✔ **Обработка снизу:** возможность программирования операций сверления и резки снизу.

# ICAM: ОТВЕТ-ПРОСТОЙ

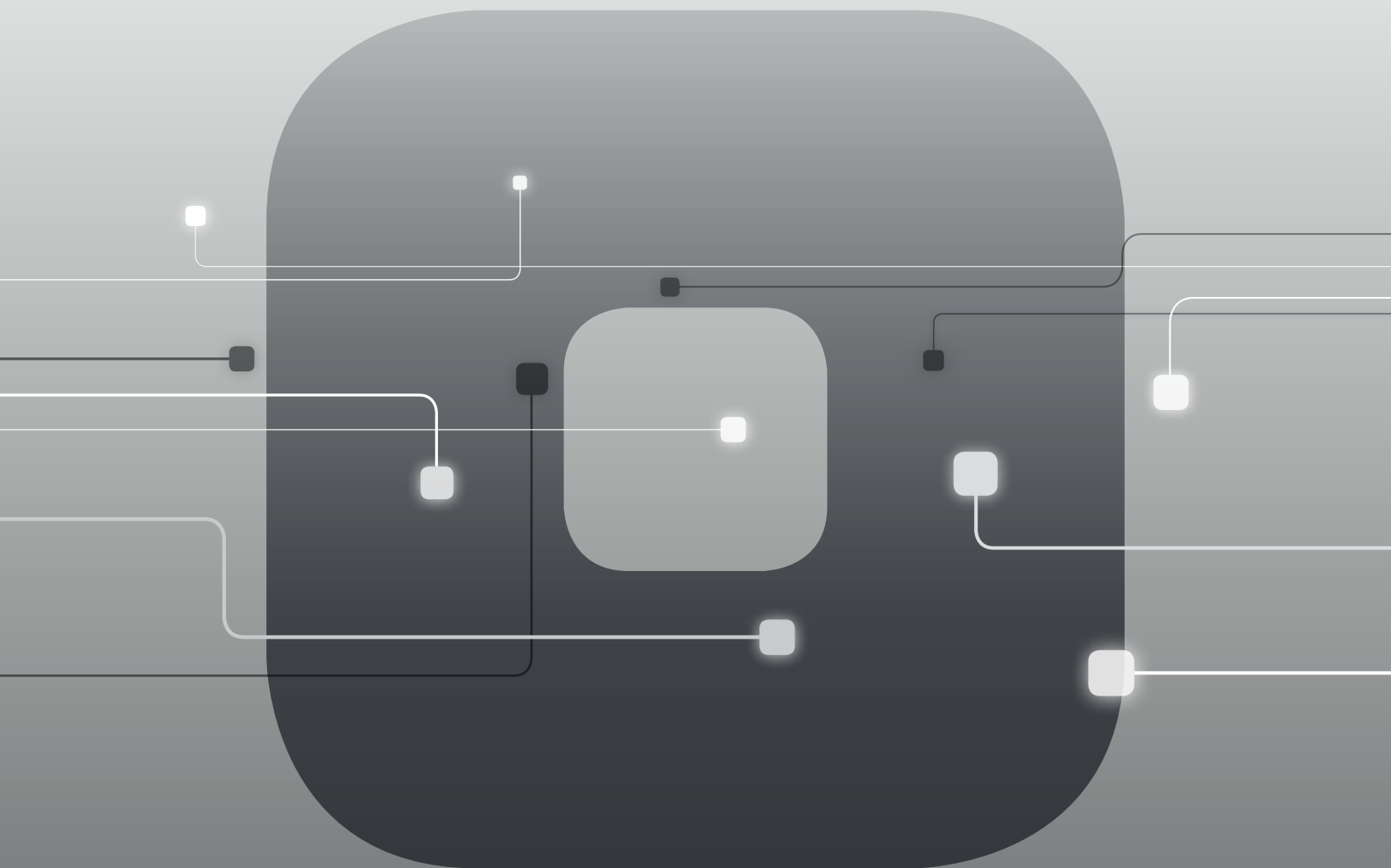
МОЖНО ОСНАЩАТЬ MASTER ТАКЖЕ И МАКСИМАЛЬНО НАДЕЖНЫМ И УДОБНЫМ В ИСПОЛЬЗОВАНИИ ПРОГРАММНЫМ ОБЕСПЕЧЕНИЕМ ICAM. С БОЛЕЕ ЧЕМ 6.500 УСТАНОВЛЕННЫМИ ПАКЕТАМИ, ICAM ПРЕДСТАВЛЯЕТ СОБОЙ САМОЕ ПРОДАВАЕМОЕ ПРОГРАММНОЕ ОБЕСПЕЧЕНИЕ В ИСТОРИИ INTERMAC, ГАРАНТИРУЮЩЕЕ ВЫСОКИЙ УРОВЕНЬ КОМПЕТЕНЦИИ ГЛОБАЛЬНОЙ СИСТЕМЫ.

- ✔ ПРЕВОСХОДНОЕ ВЗАИМОДЕЙСТВИЕ С СИСТЕМАМИ ГИДРОАБРАЗИВНОЙ РЕЗКИ INTERMAC.
- ✔ СОВМЕСТИМОСТЬ С УЖЕ УСТАНОВЛЕННЫМИ СИСТЕМАМИ INTERMAC.



# SOPHIA

ДОБАВЛЕННАЯ ЦЕННОСТЬ МАШИН



SOPHIA кибер-платформа интернета вещей, созданная Biesse для своих клиентов, в содружестве с Accenture: для максимальной отдачи и оптимизации производственных процессов.

В режиме реального времени, платформа отслеживает и передает оператору информацию о этапе производства и задействованных станках. Подробные инструкции для еще более эффективной работы.



- 10% СНИЖЕНИЕ ЗАТРАТ
- 50% СОКРАЩЕНИЕ ПРОСТОЕВ ОБОРУДОВАНИЯ
- 10% УВЕЛИЧЕНИЕ ПРОИЗВОДИТЕЛЬНОСТИ
- 80% ЭКОНОМИЯ ВРЕМЕНИ НА ДИАГНОСТИКУ

SOPHIA ВЫВОДИТ ВЗАИМОДЕЙСТВИЕ С ОПЕРАТОРОМ НА НОВЫЙ УРОВЕНЬ.



IoT - платформа интернета вещей SOPHIA отображает конкретные характеристики станка с его удалённой диагностикой, анализом простоев и профилактикой поломок.

Эта платформа постоянно подключена к центру управления и позволяет оператору оперативно обращаться за помощью в службу поддержки (вызовы через приложение имеют высший приоритет) и вызвать специалиста для диагностики в течение гарантийного периода. С SOPHIA, клиенты получают техническую поддержку первой очереди.



PARTS SOPHIA новый, удобный и индивидуальный инструмент для заказа запасных частей Biesse. Портал предлагает клиентам, дилерам и филиалам компании персональную учетную запись, доступ к обновляемой базе технической документации на приобретенные станки и возможность формировать корзину заказа запасных частей, с отображением информации о текущих складских остатках и стоимости. Более того, ход выполнения заказа можно контролировать в любое время.



# ЗАБОТА О ЗАКАЗЧИКЕ - ЭТО НАШ ОБРАЗ ЖИЗНИ

**SERVICES** - новый проект для наших клиентов, предлагающий новые ценности, представленные не только превосходной технологией, но и всё более прямой связью с компанией, характеризующейся профессионализмом и опытом.



## ПЕРЕДОВАЯ ДИАГНОСТИКА

Цифровые каналы для удаленного взаимодействия онлайн 24/7. Мы готовы оказать поддержку заказчику на месте 7/7.



## ВСЕМИРНАЯ СЕТЬ

39 филиалов, более чем 300 сертифицированных агентов и дилеров в 120 странах, а также склады запасных частей в Америке, Европе и на Дальнем Востоке.



## ВОЗМОЖНОСТЬ НЕЗАМЕДЛИТЕЛЬНОГО ПОЛУЧЕНИЯ ЗАПЧАСТЕЙ

Идентификация, отгрузка и доставка запасных частей для удовлетворения любых потребностей.



## РАСШИРЕННОЕ ПРЕДЛОЖЕНИЕ ОБУЧЕНИЯ

Многочисленные учебные модули на сайте, онлайн и в учебной аудитории для персонализированных путей роста.



## ЦЕННЫЕ УСЛУГИ

Широкий спектр услуг и программного обеспечения для постоянного повышения показателей наших клиентов.

## ПРЕВОСХОДСТВО ОБСЛУЖИВАНИЯ

**+550**

ВЫСОКОКВАЛИФИЦИРОВАННЫХ СПЕЦИАЛИСТОВ ПО ВСЕМУ МИРУ, ГОТОВЫХ ОКАЗАТЬ ПОДДЕРЖКУ КЛИЕНТАМ В ЛЮБЫХ СИТУАЦИЯХ

**90%**

СЛУЧАЕВ ОСТАНОВА СТАНКОВ, С ВРЕМЕНЕМ ВМЕШАТЕЛЬСТВА В ТЕЧЕНИЕ 1 ЧАСА

**+100**

СПЕЦИАЛИСТОВ С ВОЗМОЖНОСТЬЮ ПРЯМОГО УДАЛЕННОГО КОНТАКТА И ТЕЛЕОБСЛУЖИВАНИЯ

**92%**

ЗАКАЗОВ НА ЗАПЧАСТИ, В СВЯЗИ С ОСТАНОВКОЙ СТАНКА, ВЫПОЛНЕННЫХ В ТЕЧЕНИЕ 24 ЧАСОВ

**+50.000**

НАИМЕНОВАНИЙ ЗАПЧАСТЕЙ НА СКЛАДАХ

**+5.000**

ПОСЕЩЕНИЙ КЛИЕНТОВ В ЦЕЛЯХ ПРОФИЛАКТИЧЕСКОГО ТЕХОБСЛУЖИВАНИЯ

**80%**

ЗАПРОСОВ НА ПОДДЕРЖКУ РЕШЕНО В ОНЛАЙНОВОМ РЕЖИМЕ

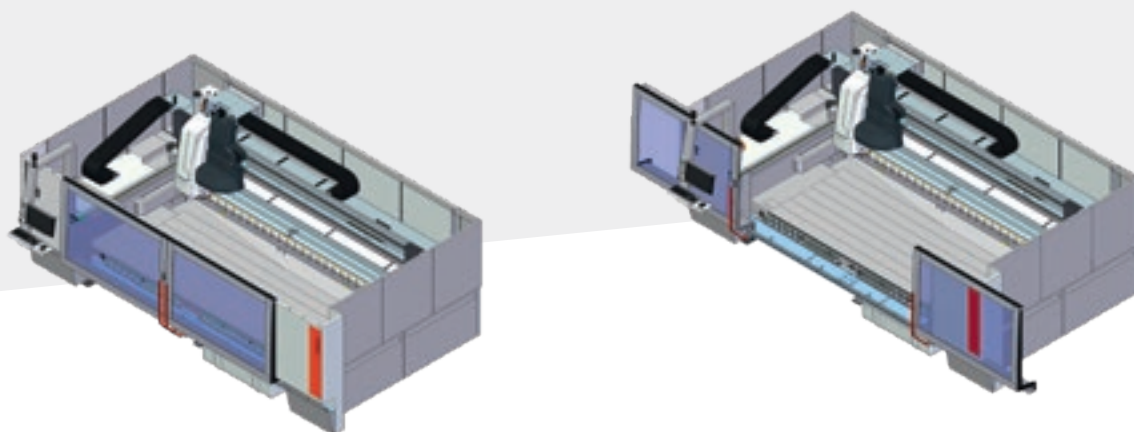
**96%**

ЗАКАЗОВ, ВЫПОЛНЕННЫХ В ОГОВОРЕННЫЕ СРОКИ

**88%**

РЕШЕННЫХ ПРОБЛЕМ ПРИ ПЕРВОМ ВМЕШАТЕЛЬСТВЕ НА МЕСТЕ

# ТЕХНИЧЕСКИЕ ДАННЫЕ



		Master One	Master One C
Максимальный размер обрабатываемой детали (3-осевое шлифование с инструментом диаметром 100мм)	мм	3300x1500 *	3300x1500 *
Ход оси Z	мм	285	285
Максимальные габариты станка	мм	L: 7650 (открытые двери и вакуумная ванна) L: 7050 (закрытые двери и вакуумная ванна) L: 6200 (закрытые двери без вакуумной ванны) W: 4100 H: 2550	L: 7650 (открытые двери и вакуумная ванна) L: 7050 (закрытые двери и вакуумная ванна) L: 6200 (закрытые двери без вакуумной ванны) W: 4100 H: 2550
Ход оси Т - только пневматическая (опция)		0° / -3°	0° / -3°
Ход оси С		-	∞
Максимальная скорость осей (X - Y - Z)	м/мин	70 - 70 - 19	70 - 70 - 19
Высота рабочего стола	мм	740	740
Мощность электрошпинделя на S1**	кВт	9,2	9,2
Максимальное вращение электрошпинделя	об/мин	12000	12000
Оправка инструмента		ISO 40	ISO 40
Максимальный диаметр инструмента	мм	150	150
Фиксированный магазин инструментов	позиции	23	-
Подвижный магазин инструментов	позиции	-	23
Магазин инструментов на голове (опция)	позиции	8	6
Рабочее давление воздуха	бар	7	7
Максимальный расход воздуха	Нл/мин	200	200
Расход внутренней воды	л/мин	10,5	10,5
Требуемая мощность	кВт	21	21

\* Максимальный обрабатываемый размер зависит от опций, установленных на рабочем столе.

\*\*Опционально доступно увеличение мощности электрошпинделя на S1 с 9,2 до 15 кВт.

Технические данные и рисунки не являются обязывающими. На некоторых фотографиях изображены станки, оснащенные опциональным оборудованием. Компания Biesse Spa оставляет за собой право вносить модификации без предупреждения.

A-взвешенный уровень звукового давления (LpA) на рабочем месте оператора машины с лопастными насосами Lpа = 79 дБ(A) Lwa = 96 дБ(A) A-взвешенный уровень звукового давления (LpA) на рабочем месте оператора и уровень звуковой мощности (LwA) при работе на машине с кулачковыми насосами Lwa = 83 дБ(A) Lwa = 100 дБ(A). Погрешность измерения К дБ(A) 4.

Измерение выполнено с соблюдением требований стандартов UNI EN 848-3:2007, UNI EN ISO 3746: 2009 (звуковая мощность) и UNI EN ISO 11202: 2009 (звуковое давление на месте оператора) при прохождении панелей. Указанные значения шума являются уровнями испускания и не всегда представляют собой безопасные рабочие пределы. Несмотря на то, что между уровнями испускания и уровнями воздействия имеется связь, она не может быть достоверно использована для того, чтобы определить необходимость в дополнительных мерах предосторожности. Факторы, определяющие уровень воздействия, которому подвергаются рабочие, включают в себя длительность воздействия, характеристики рабочего помещения, другие источники пыли и шума и т. д., а именно, количество станков и другие сопутствующие процессы. В любом случае, данные сведения позволят пользователю станка лучше выполнить оценку опасности и риска.

# СДЕЛАНО В ШВЕЙЦАРИИ

## ОТ НАТУРАЛЬНОГО КАМНЯ ДО ПРЕВОСХОДНЫХ ИЗДЕЛИЙ

**Generelli SA** – это компания из Тичино со штаб-квартирой в Ривере (Швейцария), которая вот уже более сорока лет превращает натуральный камень в превосходные изделия. В компании Generelli самые современные методы обработки камня постоянно сочетаются с мастерством, присущим производственным традициям Тичино. Эта швейцарская компания была основана в 1974 году **Дженерелли Гуидо**, который впоследствии передал эстафету своему сыну **Морено**, и где ныне трудится **Маттео** – представитель третьего поколения семьи Гуидо. Природные камни, в частности, кварц, пластиковые материалы и керамика, являются "насушным хлебом" для творчества, которое превращается в искусство: «от простого гранитного подоконника до самой сложной трехмерной обработки», отмечает Морено, показывая, как каменные плиты становятся «будничными» изделиями – не только столешницы для кухни и ванных комнат, но и лестницы, полы, каминные, бассейны,

предназначенные для украшения и улучшения интерьеров во всем мире.

«Благодаря технологии Intermac мы можем создавать изделия сложной формы, повышая производительность и автономность нашей работы».

Мы все делаем сами: в Generelli все отдельные операции выполняются в рамках компании, что является гарантией достижения высочайшего качества. «Технология сегодня является неотъемлемой и незаменимой частью нашей компании: без нее мы не были бы тем, кем мы являемся сегодня», – подтверждает Маттео. Еще лучше, если технология разрабатывается непосредственно в Италии, где, по словам Морено, работают лучшие компании. В производстве фактически доминируют обрабатывающий центр **Master 33** и 5-осевая установка гидроабразивной резки **Primus** от компании Intermac, с которой Generelli сотрудничает с 1996 года. Именно Primus, одна из последних новинок поступивших

на производство, уже подтолкнула компанию к расширению диапазона своей деятельности, объясняет Маттео: «С ее помощью мы можем производить изделия различной формы и размеров, добиваясь очень точной резки, а также создавать трехмерные инкрустации с двухсторонней кривизной, тем самым повышая производительность и автономность нашей работы». Оснащенные инструментами нового поколения, «обладающими более продвинутой техникой характеристиками, чем в прошлом», эти воплощения точной механики и мощности, предвосхищают будущее, в котором технологии, как полагает Маттео, «будут все больше присутствовать повсюду, на всех этапах производства и будут улучшать свои сильные стороны на этапе планирования и программирования благодаря все большей автономии и интеллектуальности. Все это, однако, только в том случае, если компании, использующие эти машины, смогут развиваться вместе с ними».



Основана в Италии,  
международная изначально.

Мы упрощаем  
изготовление  
чтобы раскрыть  
потенциал лю  
материала.

Мы - международная компания, производящая системы, интегрированные линии для обработки древесины, стекла, камня, пластика и композитных материалов и изделий из них.

Накопленный опыт, постоянно растущий благодаря всемирной сети, позволяет нам поддерживать развитие вашего бизнеса, расширяя возможности воображения.

Мастерство владения  
материалом, с 1969 года.

М процесс  
изделий,  
ИТЬ  
обого

Присоединяйтесь  
к миру Biesse.

[biesse.com](https://biesse.com)



